

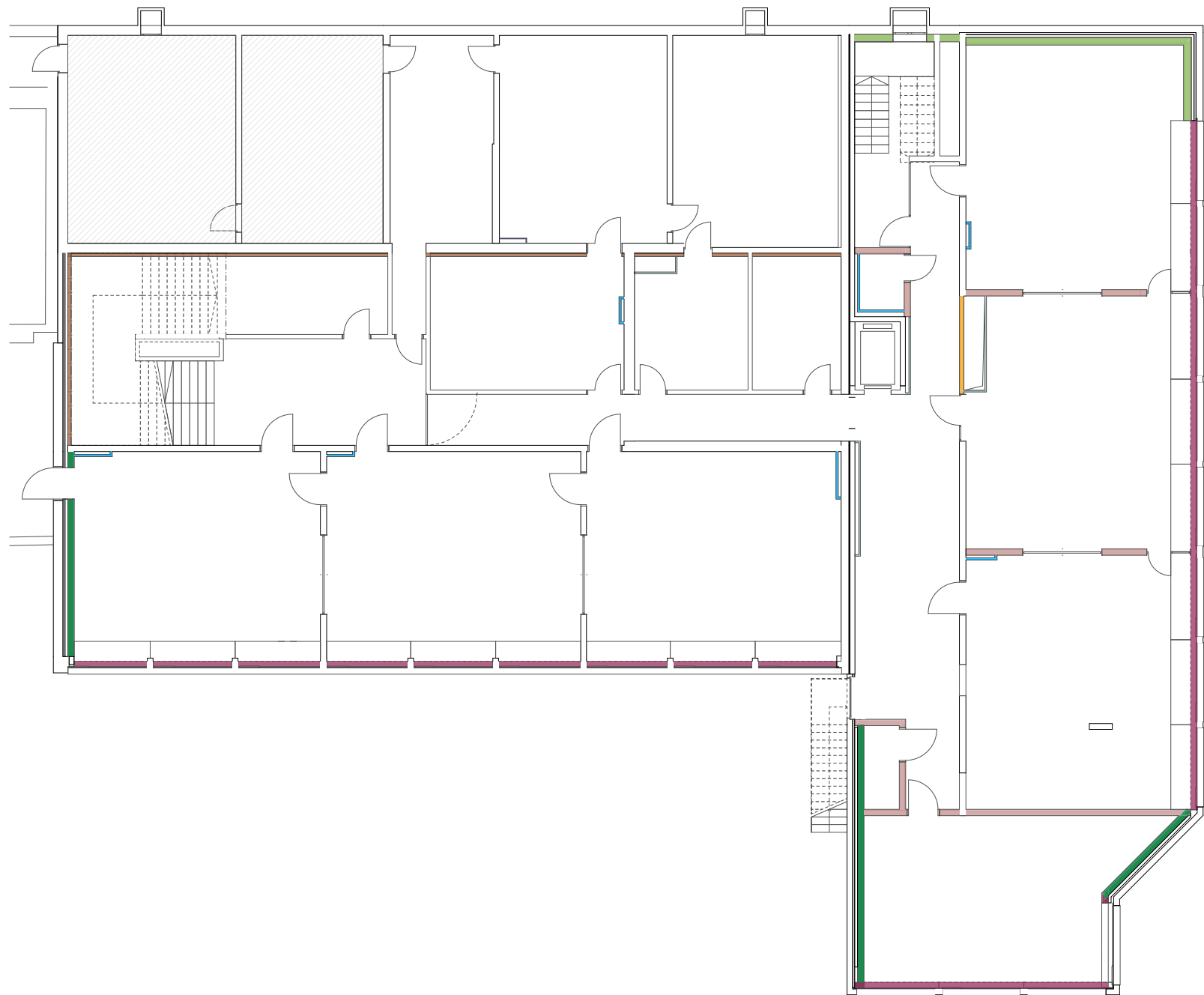
Gesamtsanierung Oberstufenzentrum Pestalozzi Stans | 7220 Detailpläne Wandtypen Leichtbau Schulhaus

32 Bauprojekt

Stand 25.04.25

bucci quentin

bucci quentin GmbH
Hohlstrasse 190
8004 Zürich
+41 76 5932065
info@bucciquentin.com
www.bucciquentin.com



- WAN_DAM_120-Dämmung
- WAN_VSS_55-Vorsatzschale
- WAN_GIS-Giswand Geberit
- WAN_LEH_160-Lehmbau
- WAN_LEH_224-Lehmbau
- WAN_FAS_HLZ_230-Holzverkleidung
- WAN_FAS_HLZ_270-Lehmverkleidung
- WAN_FAS_HLZ_226-Lehmverkleidung

Gesamtsanierung Oberstufenzentrum Pestalozzi Stans

32 BAUPROJEKT

Pestalozziweg 3

6370 Stans

Gemeinde Stans

Stansstadterstrasse 18

6371 Stans

Plan-Nr. ErnSZP_SH_32_7220.01_1UG

Schulhaus

Übersicht Wandtypen Leicht 1 Untergeschoss

Gezeichnet	Datum	25.04.25	Format	A3
Projekt-ID	ErnSZP	Revidiert	Massstab: 1:200	

bucci quentin

bucci quentin GmbH

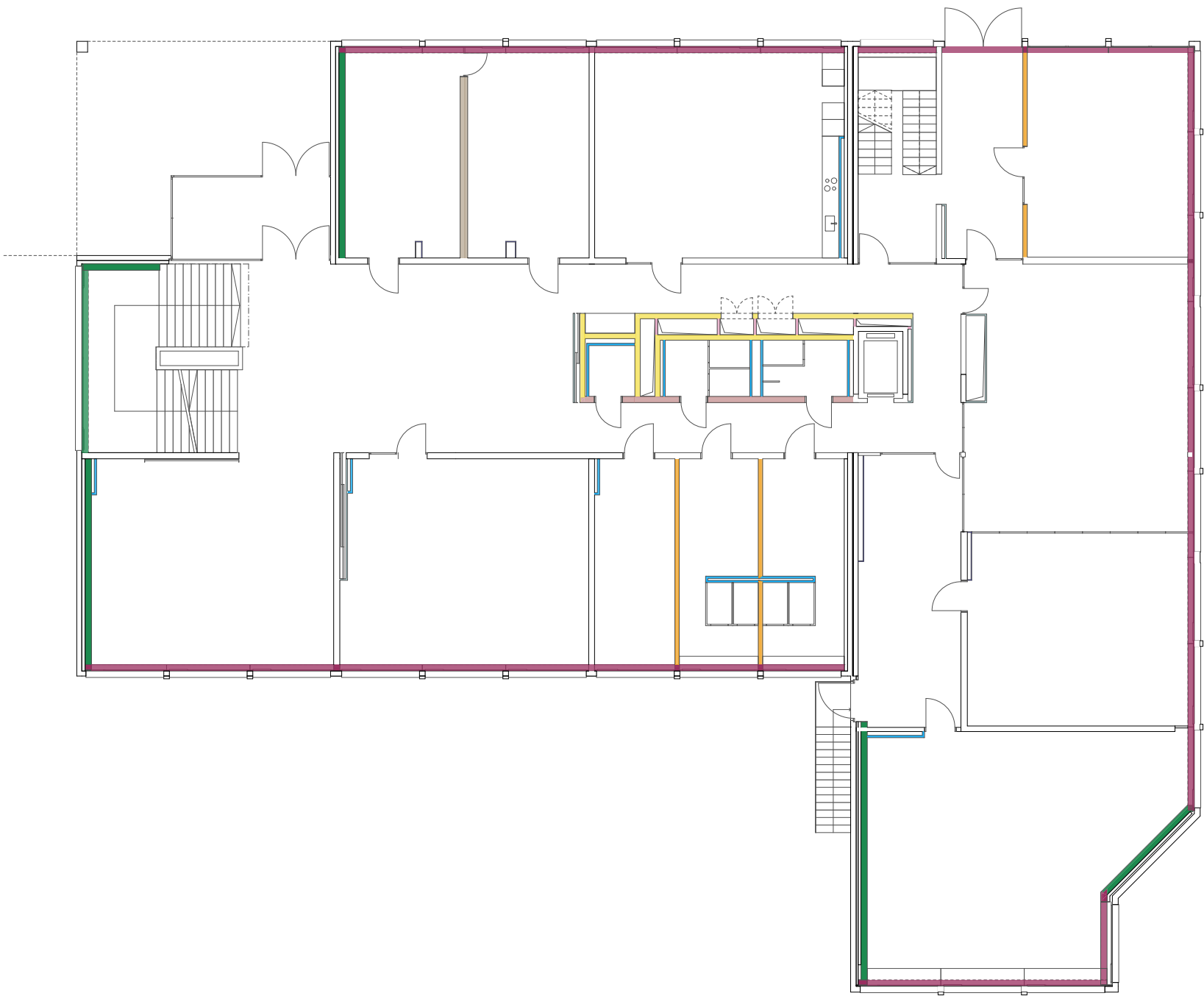
Hohlstrsse 190

8004 Zürich

+41 76 5932065

info@bucciquentin.com

www.bucciquentin.com



- WAN_LEH_272-Lehmputz
- WAN_VSS_25-Vorsatzschale Gipskarton
- WAN_LEH_196-Lehmputz
- WAN_VSS_55-Vorsatzschale
- WAN_GIS-Gipswand Geberit
- WAN_LEH_160-Lehmputz
- WAN_LEH_224-Lehmputz
- WAN_FAS_HLZ_230-Holzverkleidung
- WAN_LEH_116-Lehmputz
- WAN_FAS_HLZ_226-Lehmverkleidung

Gesamtsanierung Oberstufenzentrum Pestalozzi Stans
32 BAUPROJEKT

Pestalozziweg 3
6370 Stans

Gemeinde Stans
Stansstadterstrasse 18
6371 Stans

Plan-Nr. **ErnSZP_SH_32_7220.02_EG**

Schulhaus

Übersicht Wandtypen Leicht Erdgeschoss

Gezeichnet	Datum	25.04.25	Format	A3
Projekt-ID	ErnSZP	Revidiert	Massstab: 1:200	

bucci quentin

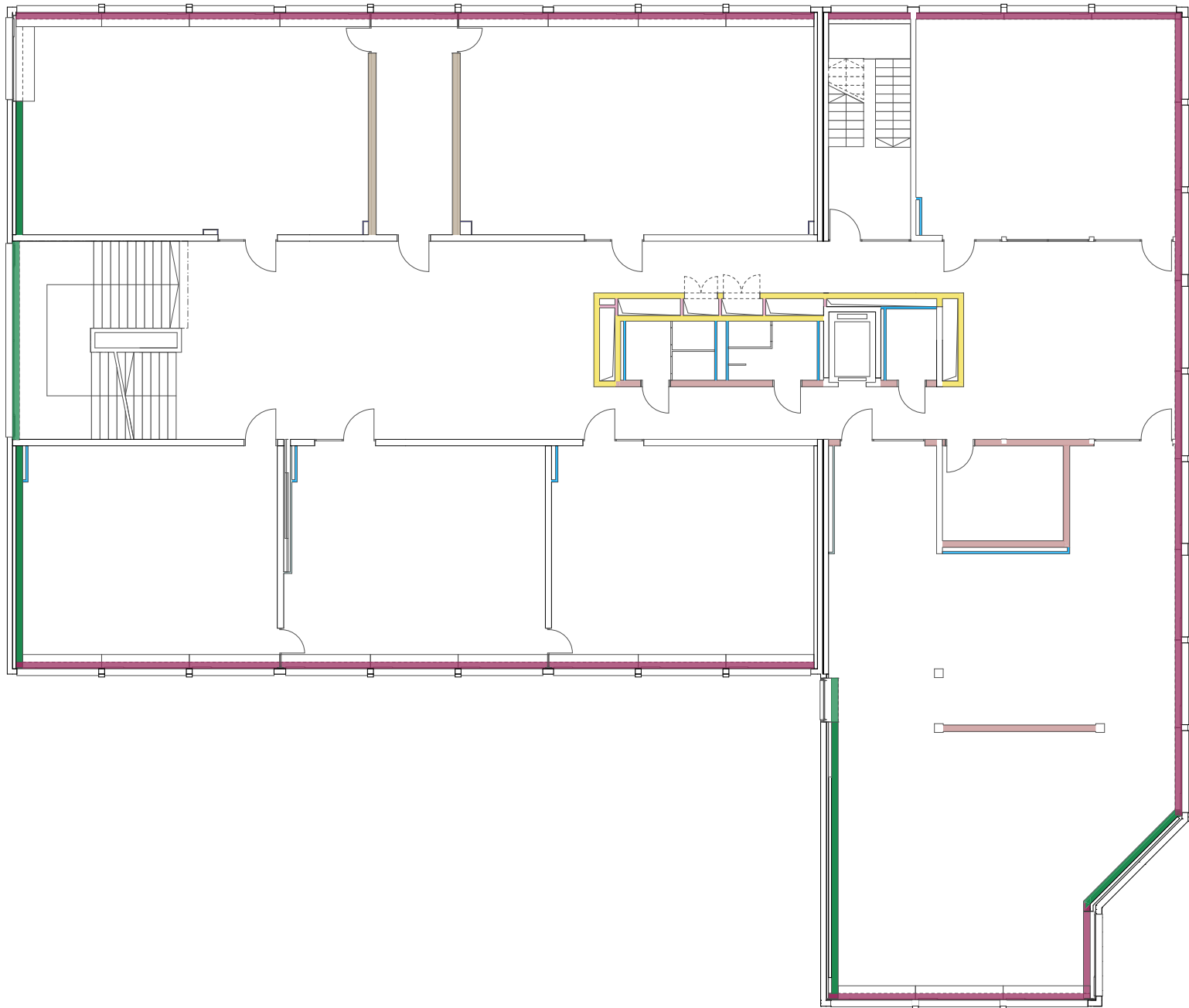
bucci quentin GmbH
Hohlstrasse 190
8004 Zürich
+41 76 5932065
info@bucciquentin.com
www.bucciquentin.com



bucci quentin GmbH
Hohlstrasse 190
8004 Zürich
+41 76 5932065
info@bucciquentin.com
www.bucciquentin.com



bucci quentin GmbH
Hohlstrsse 190
8004 Zürich
+41 76 5932065
info@bucciquentin.com
www.bucciquentin.com



- WAN_LEH_272-Lehmputz
- WAN_LEH_196-Lehmputz
- WAN_VSS_55-Vorsatzschale
- WAN_GIS-Geberit wall
- WAN_LEH_224-Lehmputz
- WAN_FAS_HLZ_230-Wood cladding
- WAN_LEH_116-Lehmputz
- WAN_FAS_HLZ_226-Lehm cladding

Gesamtsanierung Oberstufenzentrum Pestalozzi Stans

32 BAUPROJEKT

Pestalozziweg 3

6370 Stans

Gemeinde Stans

Stansstadterstrasse 18

6371 Stans

Plan-Nr.

ErnSZP_SH_32_7220.05_3OG

Schulhaus

Übersicht Wandtypen Leicht 3 Obergeschoss

Gezeichnet	Datum	25.04.25	Format	A3
Projekt-ID	ErnSZP	Revidiert	Massstab: 1:200	

bucci quentin

bucci quentin GmbH

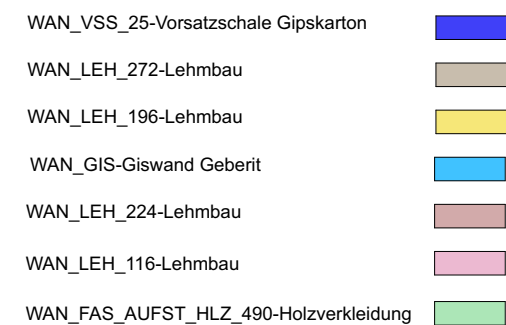
Hohlstrasse 190

8004 Zürich

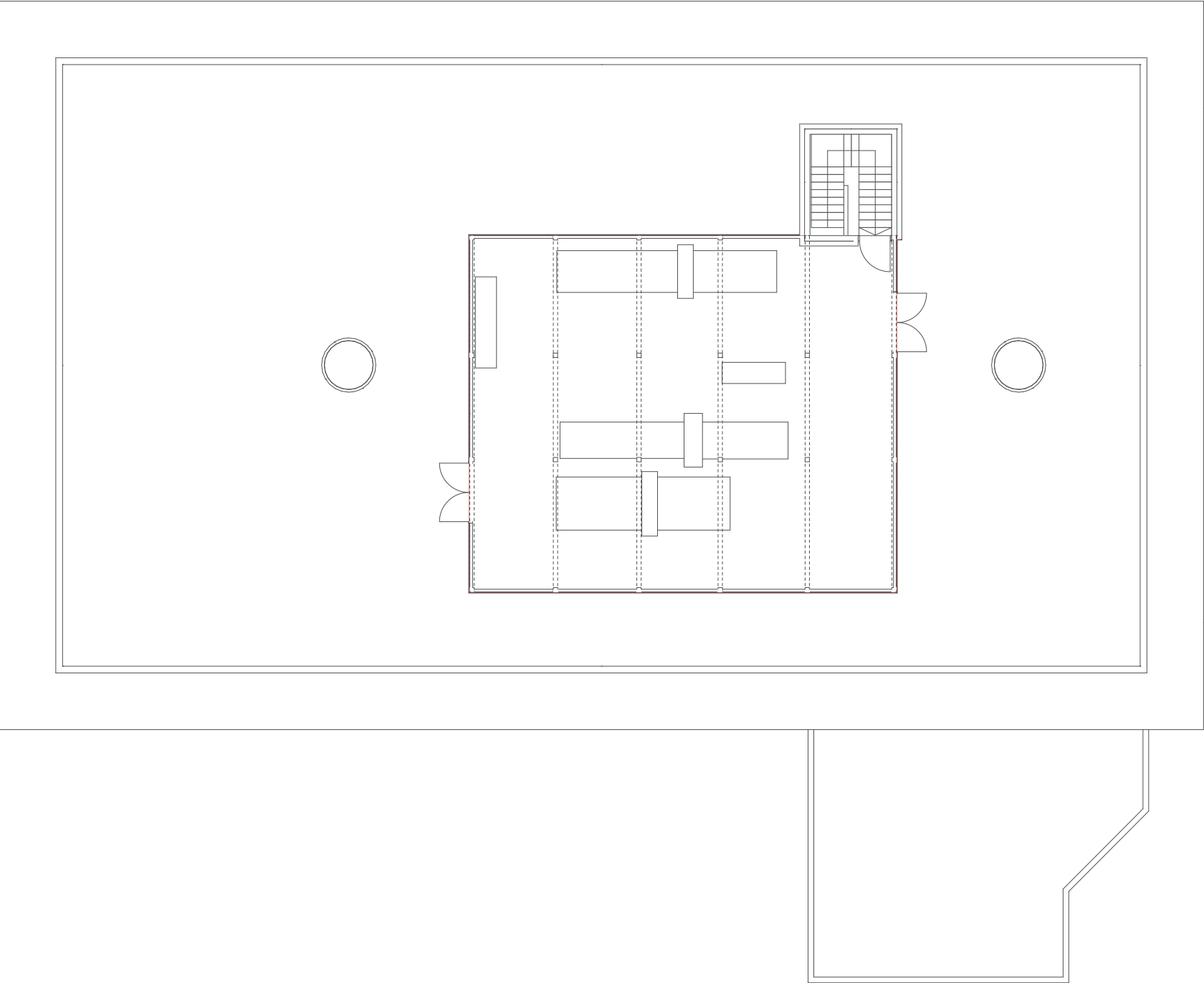
+41 76 5932065

info@bucciquentin.com

www.bucciquentin.com



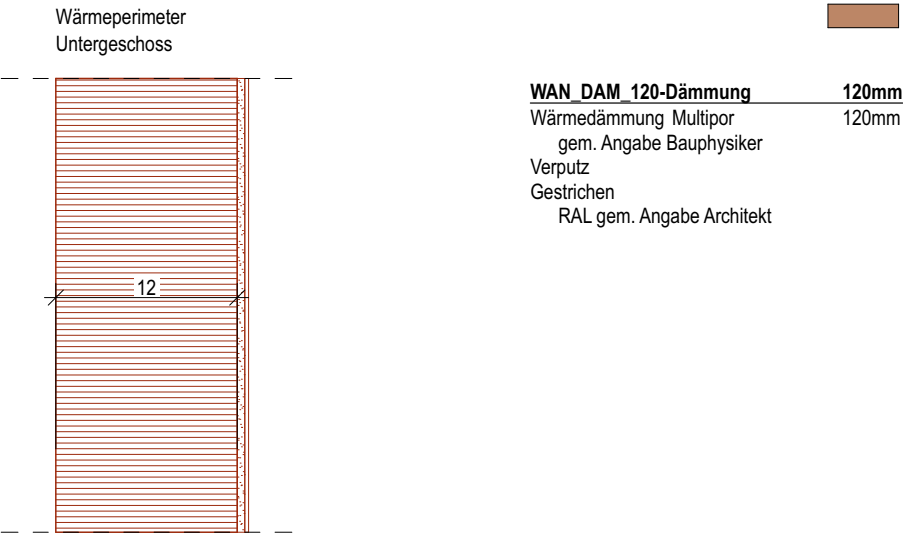
bucci quentin GmbH
Hohlstrasse 190
8004 Zürich
+41 76 5932065
info@bucciquentin.com
www.bucciquentin.com



WAN_FAS_AUFST_MET_40-Einhausung

Gesamtsanierung Oberstufenzentrum Pestalozzi Stans				bucci quentin bucci quentin GmbH Hohlstrsse 190 8004 Zürich +41 76 5932065 info@bucciquentin.com www.bucciquentin.com
32 BAUPROJEKT				
Pestalozziweg 3 6370 Stans		Gemeinde Stans Stansstadterstrasse 18 6371 Stans		
Plan-Nr. ErnSZP_SH_32_7220.07_DG				
Schulhaus Übersicht Wandtypen Leicht Dachgeschoss				
Gezeichnet	Datum	25.04.25	Format	A3
Projekt-ID	ErnSZP	Revidiert	Massstab: 1:200	

Wärmedämmung



<div><div><div>Gesamtsanierung Oberstufenzentrum Pestalozzi Stans</div><div>32 BAUPROJEKT</div></div><div><div>Pestalozziweg 3</div><div>6370 Stans</div></div><div><div>Gemeinde Stans</div><div>Stansstadterstrasse 18</div><div>6371 Stans</div></div></div>				<div>bucci quentin</div> <div><div>bucci quentin GmbH</div><div>Hohlstrsse 190</div><div>8004 Zürich</div><div>+41 76 5932065</div><div>info@bucciquentin.com</div><div>www.bucciquentin.com</div></div>
Plan-Nr. ErnSZP_SH_32_7210.08				
<div>Schulhaus</div> <div>Katalog Wandtypen Leicht Dämmung</div>				
Gezeichnet	Datum	25.04.25	Format	A3
Projekt-ID	ErnSZP	Revidiert	Massstab: 1:5	

Votsatzschalen

Sanitär Wände
UG bis 4OG

WAN_GIS-Giswand Geberit

Wandaufbau kommt
von Sanitär

Musikzimmer & AP | EG
DaZ & Hauswirtschaft | 4.OG

WAN_VSS_25-Vorsatzschale Gipskarton

25mm

2x12,5mm Gipskarton Platte

25mm

Unterkonstruktion

var.

Lift Verkleidung | UG bis EG
Steigzone Lüftung L01.3d | UG bis EG
Steigzone FBH Lematelier | UG bis 4.OG
Brandschutztür | EG bis 3.OG

WAN_VSS_55-Vorsatzschale

55mm

2x12,5mm Gipsfaserplatte KNAUF Fireboard

25mm

Mineralwolle

30mm

Unterkonstruktion

var. (min 50mm)

Brandschutzanforderung EI30 RF1

* Wände mit Mineralwolle bedampfen oder
komplett ausflocken

<div><div>Gesamtsanierung Oberstufenzentrum Pestalozzi Stans</div><div>32 BAUPROJEKT</div></div> <div><div>Pestalozziweg 3</div><div>6370 Stans</div></div> <div><div>Gemeinde Stans</div><div>Stansstadterstrasse 18</div><div>6371 Stans</div></div>				<div>bucci quentin</div> <div><div>bucci quentin GmbH</div><div>Hohlstrsse 190</div><div>8004 Zürich</div><div>+41 76 5932065</div><div>info@bucciquentin.com</div><div>www.bucciquentin.com</div></div>
Plan-Nr. ErnSZP_SH_32_7220.09				
<div>Schulhaus</div> <div>Katalog Wandtypen Leicht Vorsatzschalen</div>				
Gezeichnet	Datum	25.04.25	Format	A3
Projekt-ID	ErnSZP	Revidiert	Massstab: 1:5	

Lehmbauplatten auf Holzständer

Werken | Untergeschoss
Kern Verkleidung | UG bis 4OG
Lernateliers | Regelgeschoss

WAN_LEH_224-Lehmbau

224mm

1x16 mm Lehmwerk Lehmbauplatte 1400 kg/m³ 16mm
1x22 mm Lehmwerk Lehmbauplatte 1400 kg/m³ 22mm
Ständerkonstruktion Holz mit Flumroc-Dämmplatte 148mm
1x22 mm Lehmwerk Lehmbauplatte 1400 kg/m³ 22mm
1x16 mmLehmwerk Lehmbauplatte 1400 kg/m³ 16mm

Brandschutzanforderung

gem. Angabe Brandschutzplaner

Schallschutzanforderung

Di ≥ 35 dB

AP Schulzentrumleitung | Erdgeschoss
Klassen | 1 OG - 4 OG

WAN_LEH_272-Lehmbau

272mm

1x16mm Lehmwerk Lehmbauplatte 16mm
1x15mm Fermacell Gipsfaser-Platte 15mm
Ständerkonstruktion Holz mit Flumroc-Dämmplatte 120mm
2x15 mm Fermacell Gipsfaser-Platte 30mm
Ständerkonstruktion Holz mit Flumroc-Dämmplatte 60mm
1x15mm Fermacell Gipsfaser-Platte 15mm
1x16mm Lehmwerk Lehmbauplatte 16mm

Brandschutzanforderung

-

Schallschutzanforderung

Di ≥ 40 dB

Werken gegen Steigzone | Untergeschoss
Bandraum & Duschen | Erdgeschoss

WAN_GIS_160-Gips

160mm

1x12,5mm Diamantplatte 12,5mm
1x12,5mm Diamantplatte 12,5mm
Ständerkonstruktion Metall mit Mineralwolle 50mm
Lufthohlraum 10mm
Ständerkonstruktion Holz mit Mineralwolle 50mm
1x12,5mm Fermacell Gipsfaser-Platte 12,5mm
1x12,5mm Fermacell Gipsfaser-Platte 12,5mm

Brandschutzanforderung

gem. Angabe Brandschutzplaner

Schallschutzanforderung

Di ≥ 45 dB

Kern Vorwände
Erdgeschoss bis 4 Obergeschoss

WAN_LEH_196-Lehmbau

196mm

1x16mm Lehmwerk Lehmbauplatte 16mm
1x22 mm Lehmwerk Lehmbauplatte 1400 kg/m³ 22mm
Ständerkonstruktion Holz mit Flumroc-Dämmplatte 120mm
1x22 mm Lehmwerk Lehmbauplatte 1400 kg/m³ 22mm
1x16mm Lehmwerk Lehmbauplatte 16mm

Brandschutzanforderung

gem. Angabe Brandschutzplaner

Schallschutzanforderung

Di ≥ 35 dB

Kern Innen Trennwände
Erdgeschoss bis 4 Obergeschoss

WAN_LEH_116-Lehmbau

116mm

1x16mm Lehmwerk Lehmbauplatte 16mm
1x22 mm Lehmwerk Lehmbauplatte 1400 kg/m³ 22mm
Ständerkonstruktion Holz mit Mineralwolle 40mm
1x22 mm Lehmwerk Lehmbauplatte 1400 kg/m³ 22mm
1x16mm Lehmwerk Lehmbauplatte 16mm

Brandschutzanforderung

gem. Angabe Brandschutzplaner

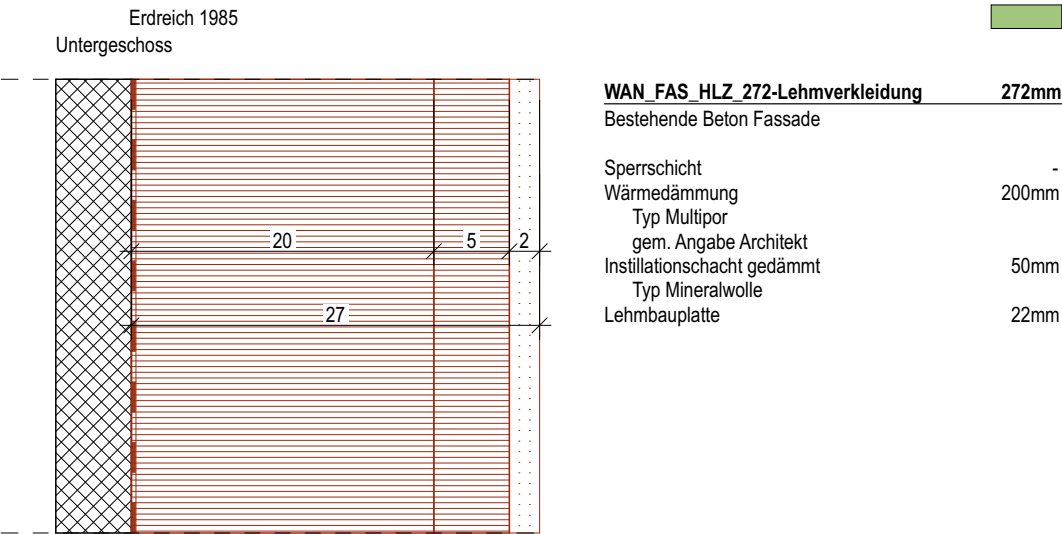
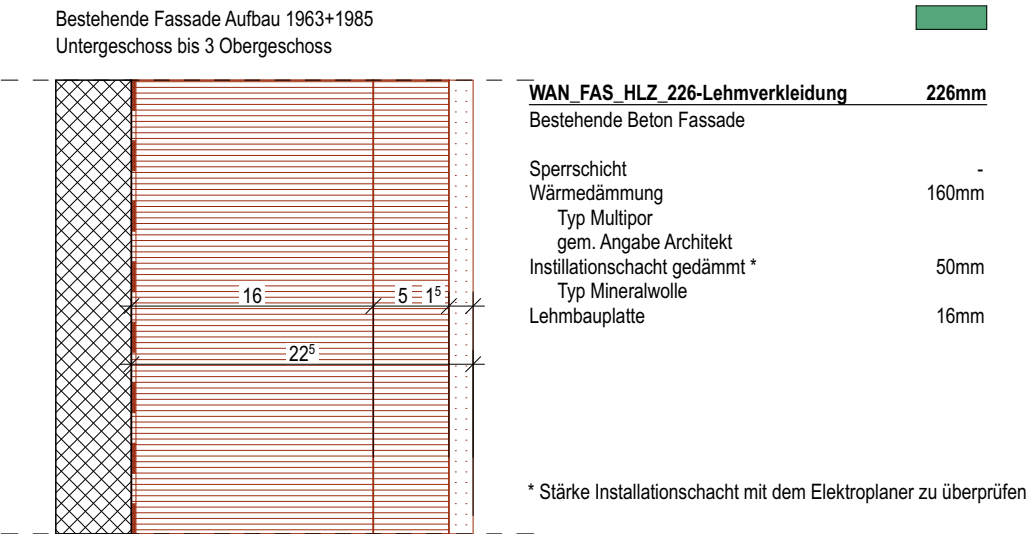
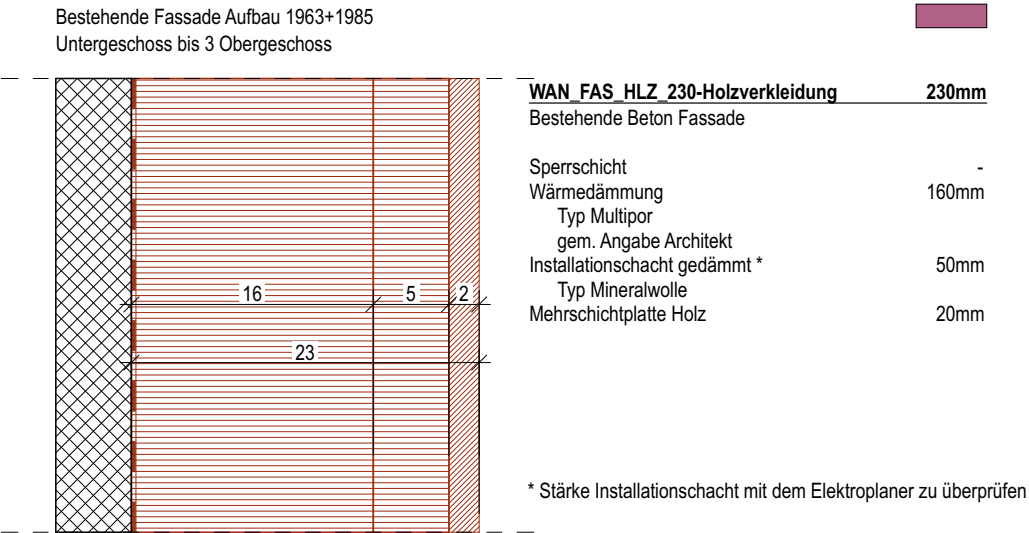
Schallschutzanforderung

-

*bei Lüftungsschacht L01c im Kern - Feuwewiderstand EI 30 - RF1

<div><div>Gesamtsanierung Oberstufenzentrum Pestalozzi Stans</div><div>32 BAUPROJEKT</div></div>				<div>bucci quentin</div> <div><div>bucci quentin GmbH</div><div>Hohlstrsre 190</div><div>8004 Zürich</div><div>+41 76 5932065</div><div>info@bucciquentin.com</div><div>www.bucciquentin.com</div></div>
<div>Pestalozziweg 3</div> <div>6370 Stans</div>		<div>Gemeinde Stans</div> <div>Stansstadterstrasse 18</div> <div>6371 Stans</div>		
<div>Plan-Nr. ErnSZP_SH_32_7220.10</div>				
<div>Schulhaus</div> <div>Katalog Wandtypen Leicht Lehmaufbau</div>				
Gezeichnet	Datum	25.04.25	Format	A3
Projekt-ID	ErnSZP	Revidiert	Massstab: 1:5	

Aussenwandkonstruktion Bestand gem. Angabe Fassadenplaner/Bauphysiker Holzverkleidung



Gesamtsanierung Oberstufenzentrum Pestalozzi Stans

32 BAUPROJEKT

Pestalozziweg 3

6370 Stans

Gemeinde Stans

Stansstadterstrasse 18

6371 Stans

Plan-Nr.

ErnSZP_SH_32_7220.11

Schulhaus

Katalog Wandtypen Leicht Aussenwand Bestand

Gezeichnet

Datum

25.04.25

Format

A3

Projekt-ID

ErnSZP

Revidiert

Massstab: 1:5

bucci quentin

bucci quentin GmbH

Hohlstrsse 190

8004 Zürich

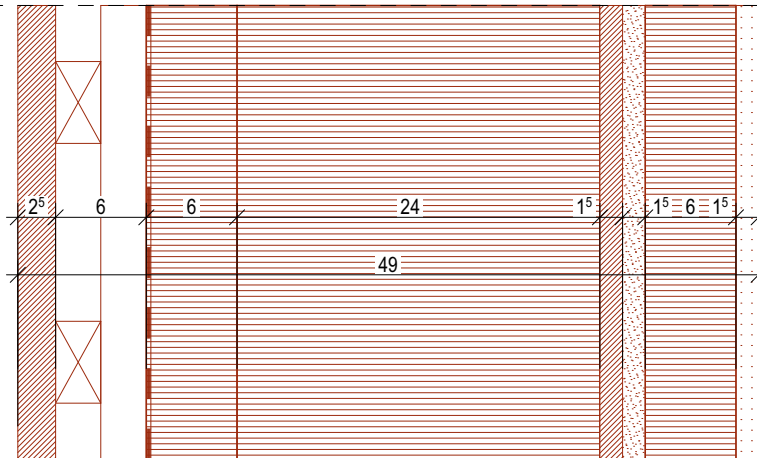
+41 76 5932065

info@bucciquentin.com

www.bucciquentin.com

Aussenwandkonstruktion Aufstockung gem. Angabe Fassadenplaner/Bauphysiker Holzverkleidung

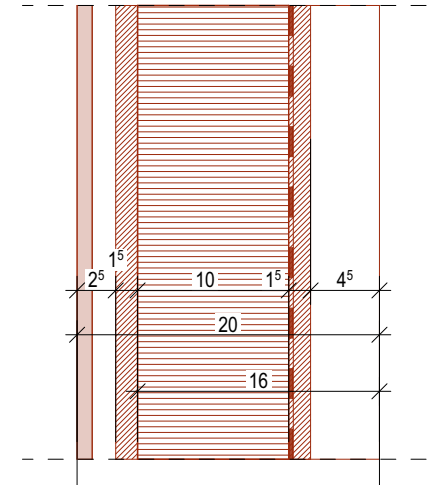
Aufstockung Fassade Aufbau 4 Obergeschoss



WAN FAS AUFST. HLZ 490-Holzverkleidung	490mm
Vertikale Kanthölzer aus nordische Fichte (Abstand 1000-1500mm) mit Schalung verbunden (unsichtbar Befestigung) sägeroh 1x satt gestrichen Farbe NCS gem. Angabe Architekt	25mm
Kreuzrosten	60x25mm
Sperrschicht	-
Dämmung*	60mm
Wärmedämmung	240mm
OSB Platte	15mm
Fermacell Gipsfaser Platte	15mm
Installationsebene gedämmt	60mm
Lehmbauplatte verputzt	15mm

* Gemäss Energienachweis

Einhausung Fassade Aufbau Dachgeschoss



WAN_FAS_AUFST_MET_40-Einhausung	40mm
Aussenschalung: Verkleidung Strechmetall	25mm
Hinterlüftung mit vertikale Lattung	
Swiss Krono OSB/3	15mm
Wärmedämmung	100mm
Dampfsperre	-
Mehrschichtholzplatte	15mm
Holzstütze C24 sichtbar	160/160mm

Gesamtsanierung Oberstufenzentrum Pestalozzi Stans 32 BAUPROJEKT			bucci quentin
Pestalozziweg 3 6370 Stans		Gemeinde Stans Stansstadterstrasse 18 6371 Stans	
Plan-Nr. ErnSZP_SH_32_7220.12			
Schulhaus			bucci quentin GmbH Hohlstrsre 190 8004 Zürich +41 76 5932065 info@bucciquentin.com www.bucciquentin.com
Katalog Wandtypen Leicht Aussenwand Aufstockung			
Gezeichnet	Datum 25.04.25	Format A3	
Projekt-ID ErnSZP	Revidiert	Massstab: 1:5	